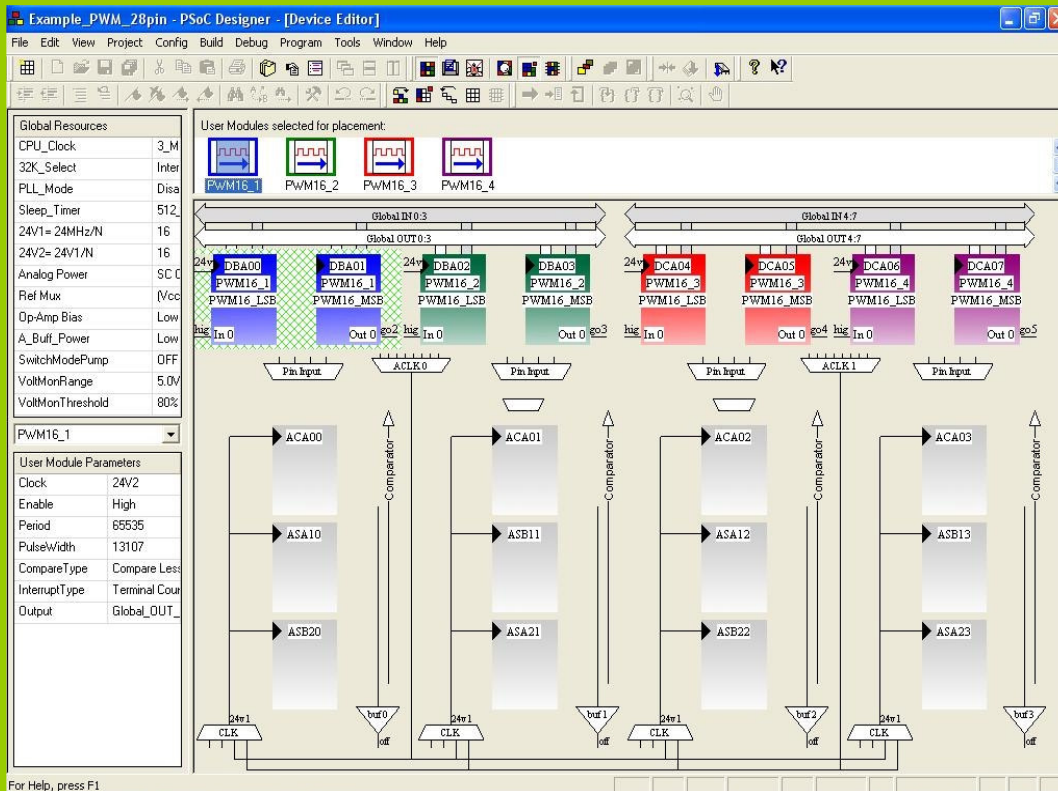


Примерен проект на 28-битов модулатор на широчината на импулсите

На фиг.1. са представени избраните блокове от Device Editor и разполагането им в периферията на микроконтролера M8C при проектирането на 28-битов модулатор на широчината на импулсите PWM 28.

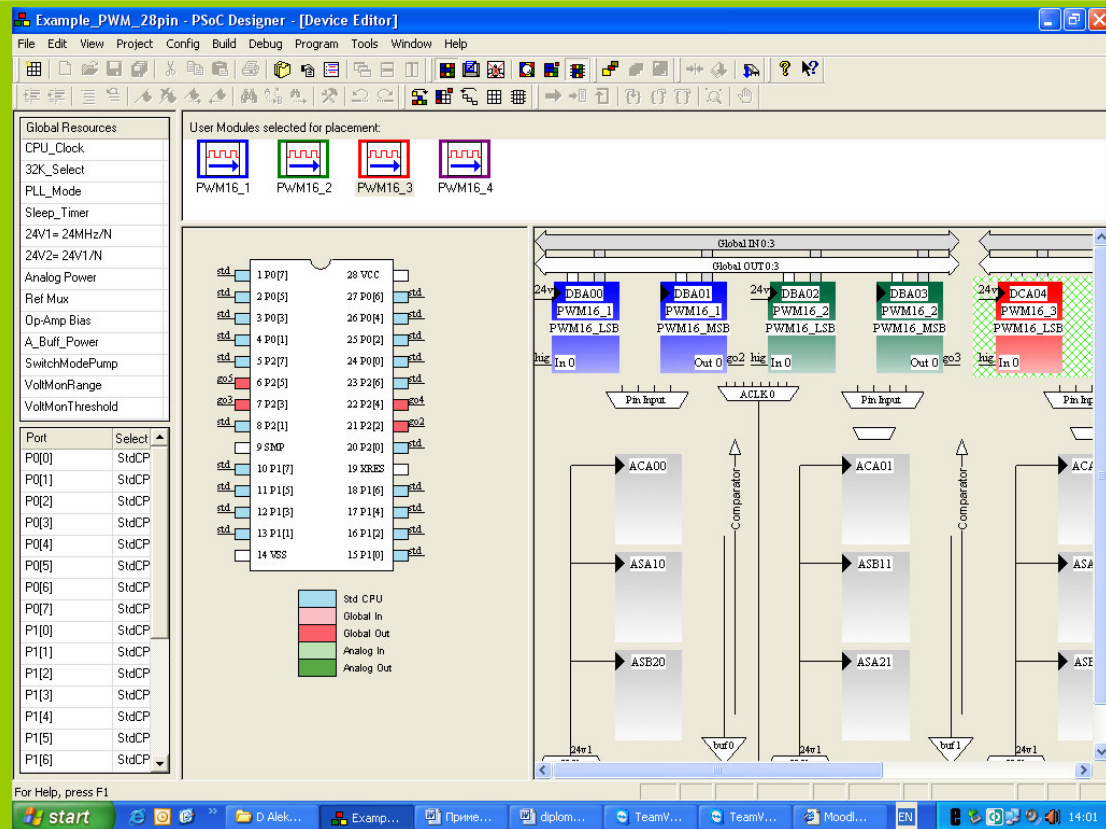
Ползвани са четири 16-битови импулсни модулатори с ШИМ (широчинно-импулсна модулация). Всеки блок е разположен в две части – едната част е за младшите, другата за старшите разряди.



Фиг. 1 Схема на разположение на блоковете в периферията на чипа за проектиране на PWM 28

Литература: <http://www.cypress.com>

На фиг.2 е визуализиран използвания чип CY8C26433-24PI. В таблица е представено съответствието между изводите на чипа и сигналите на проекта.



Фиг.2. Визуализиране на използвания чип CY8C26433-24PI

PSoc Designer Configuration Sheet
 CYPRUS MICROSYSTEMS
 Example_PWM_28pin
 CY8C26443-24PI
 Wed Nov 17 17:33:48 2010

Signal Pin Table

Pin#	Label	Select	Drive
1	P0[7]	StdCPU	Full Down
2	P0[3]	StdCPU	Full Down
3	P0[3]	StdCPU	Full Down
4	P0[1]	StdCPU	Full Down
5	P2[7]	StdCPU	Full Down
6	P2[3]	Global_OUT_5(Strong)	Strong
7	P2[3]	Global_OUT_3(Strong)	Strong
8	P2[1]	StdCPU	Full Down
9	SMP		
10	P1[3]	StdCPU	Full Down
11	P1[3]	StdCPU	Full Down
12	P1[3]	StdCPU	Full Down
13	P1[1]	StdCPU	Full Down
14	VSS		
15	P1[0]	StdCPU	Full Down
16	P1[2]	StdCPU	Full Down
17	P1[4]	StdCPU	Full Down
18	P1[6]	StdCPU	Full Down
19	XRES		
20	P2[0]	StdCPU	Full Down
21	P2[2]	Global_OUT_2(Strong)	Strong
22	P2[4]	Global_OUT_4(Strong)	Strong
23	P2[0]	StdCPU	Full Down
24	P0[3]	StdCPU	Full Down

26443 PDIP/SOIC/SSOP

На фиг.3 е представена справочната информация за чипа CY8C26433-24PI, върху който ще се реализира проекта на PWM 28.

Фиг.3. Справочната информация за чипа CY8C26433-24PI